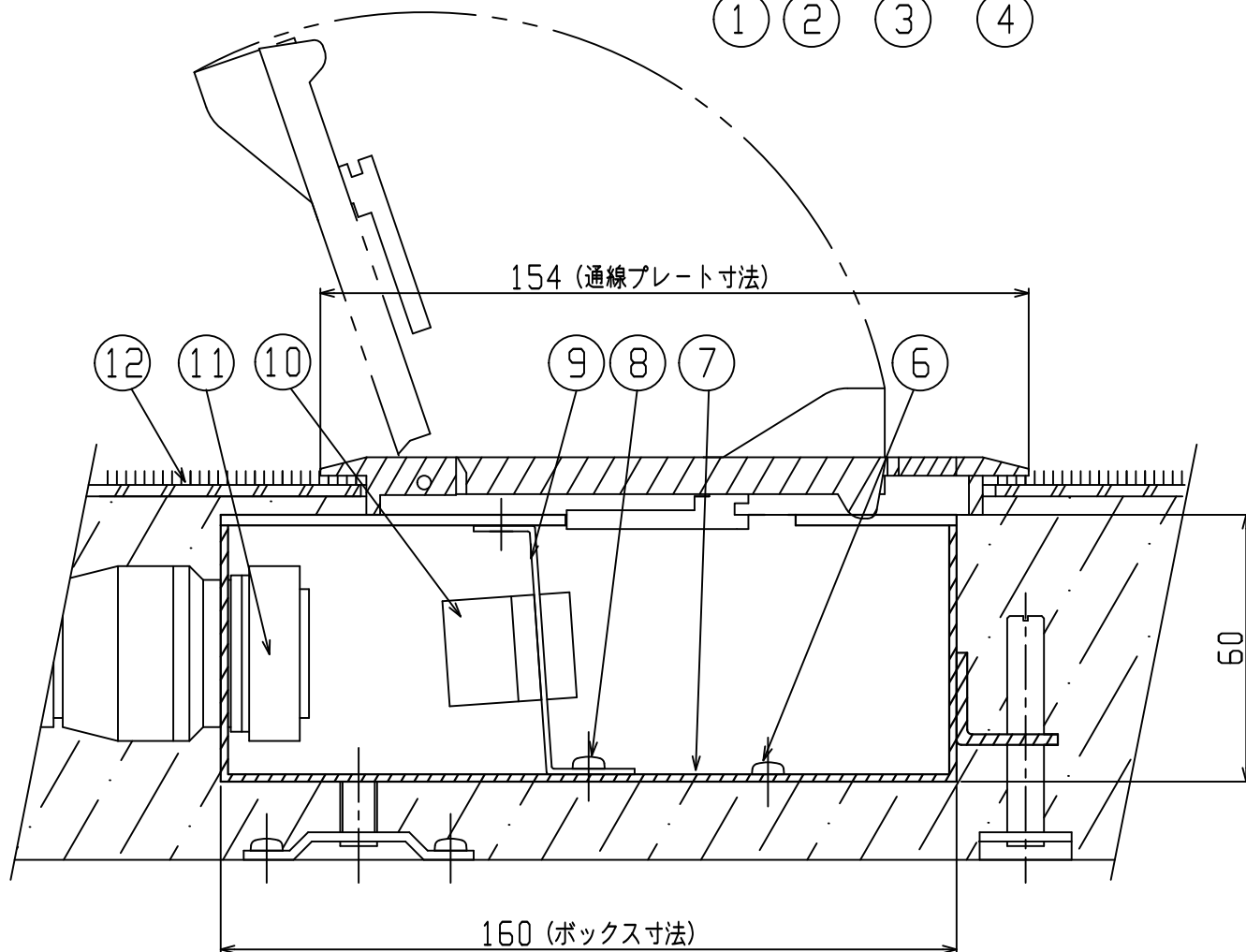


電源 E付抜止シングルコンセント×2  
2P-15A-125V (E) 送り機能済



\*通線口は反転して差し替えるとフラットになります。

\*製品には、ボックス埋設時に使用する木製捨てボタンが付いています。(図面には未記載)

部番	部品名	図番	材質	数	処理	備考
14	通線プレート取付ネジ	M4皿×8	スチール	4	三価クロメート	
13	C P取付ネジ	M4皿×8	スチール	2	三価クロメート	
12	カーペット等			1式		
11	CD管			2		ボックス開口 φ28
10	コンセント	別掲		2		
9	C P	HF-731-111U-CPW	SPCC	1	電着塗装	t=1.2
8	CP取付ネジ	M4ナベ×5	スチール	1	三価クロメート	
7	ボックス	HF-731-111U60-B	SPCC	1	電着塗装	t=1.6
6	アースネジ	M4ナベ×5	BsBM	1	焼付塗装	
5	高低調整ジャッキボルト	M8×50	スチール	3	ユニクロメッキ	
4	回転式ラッチ	HF-731-112Y-B	ALダイカスト	1	焼付塗装	
3	通線口	HF-731-11T-T	ALダイカスト	2	焼付塗装	防塵スポンジ付
2	通線プレート フタ	HF-731-111-F	ALダイカスト	1	焼付塗装	
1	通線プレート 枠	HF-731-111-W	ALダイカスト	1	焼付塗装	

尺度	FREE	承認	平山	検図		製図	D.H	設計	H.H	図面番号	HF-731-111U60-1
仕上	▽ ▽ ▽ ▽		'08・1・31				'08・1・31		'05・5・25		
指定外角部	C	株式会社 平山製作所						製品名			
	第3角法	HIRAYAMA SEISAKUJO CO., LTD.								HB-11-1U-1	