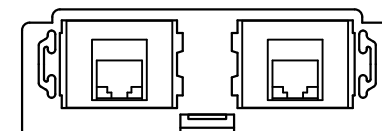
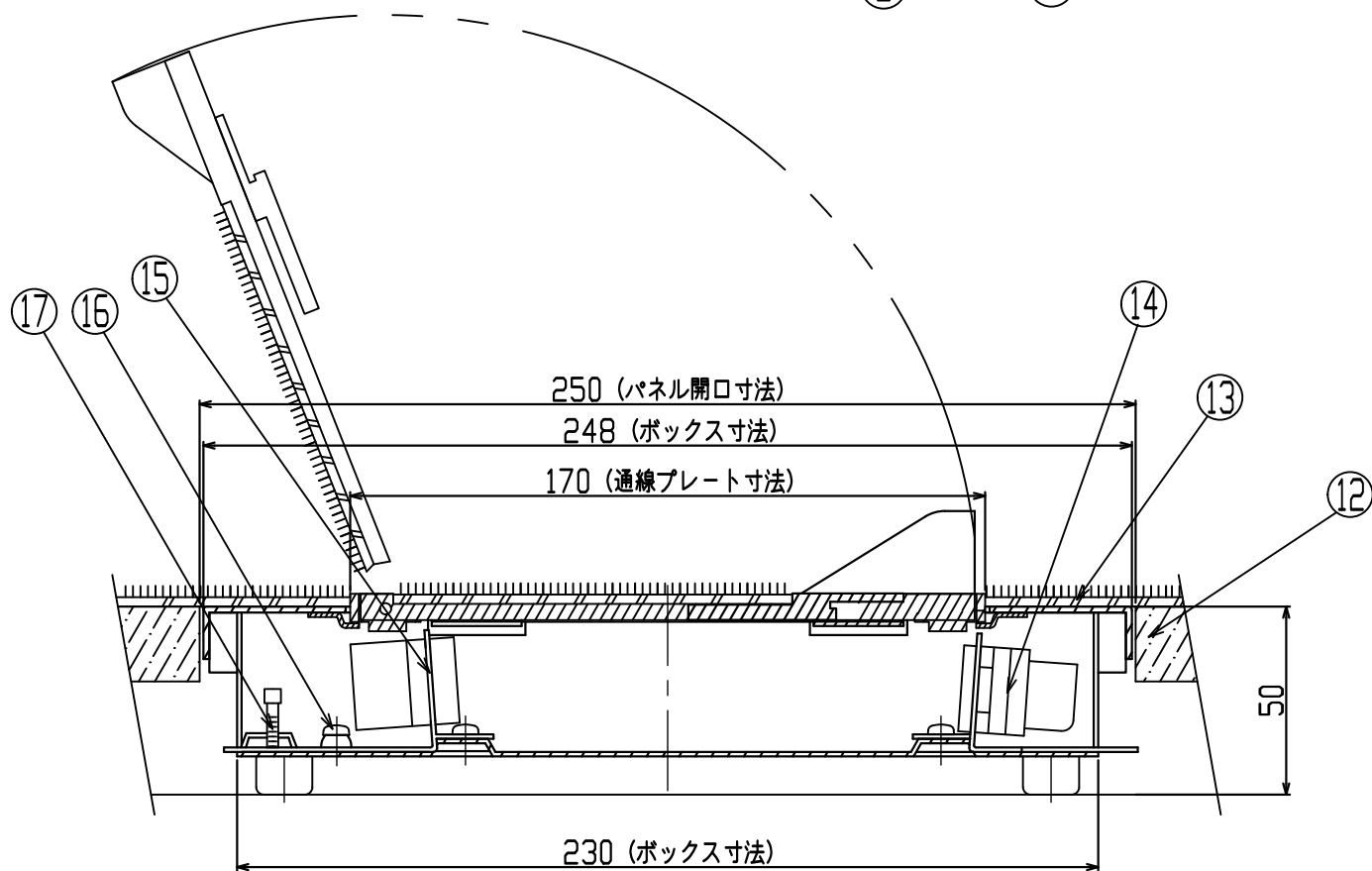


電源 E付抜止シングルコンセント×2
2P-15A-125V (E) 送り配線済



LAN Cat5e x2

* 通線口は、反転・差し替えることでフラットにもなります。



17	結束バンド			2		
16	アースネジ	M4ナベ×6	BsBM	1	焼付塗装	
15	C P	HF-731-11225040-CP		2	電着塗装	t=1.2
14	モジュラジャック	別掲		2		
13	カーペット			1式		
12	フロアパネル			1式		
11	コンセント	別掲		2		
10	ボックス	HF-731-9F25040-BK	SPCC	1	電着塗装	t=1.0
9	高低調整ボルト	M12×43 (左ネジ)	アルミ	4	アルマイト	ゴムキャップ付
8	高低調整ボルト固定ネジ	M5皿×10	スチール	4	三価クロメート	
7	通線プレート取付ネジ	M4皿×6	スチール	4	三価クロメート	
6	CP取付ネジ	M4ナベ×5	スチール	2	三価クロメート	
5	回転式ラッチ	HF-731-9F-B	ALダイカスト	1	焼付塗装	
4	通線口	HF-731-9F-T	ALダイカスト	2	焼付塗装	防塵スポンジ付
3	通線プレート フタ	HF-731-9F-F	ALダイカスト	1	焼付塗装	
2	カバー枠	HF-731-9F-CW	SPCC	1	焼付塗装	
1	E P	HF-731-9F250-EP	SPCC	1	電着塗装	t=1.6
部番	部品名	図番	材質	数	処理	備考

尺度	FREE	承認	平山	検図	製図	D.H	設計	H.H	図面番号	HF-731-9F25050-3
仕上	▽ ▽ ▽ ▽ ▽		'08. 3. 12			'08. 3. 12	'94. 8. 20			
指定外角部	C	株式会社 平山製作所 HIRAYAMA SEISAKUJO CO., LTD.						製品名	HB-9F-250-3	
	第3角法									