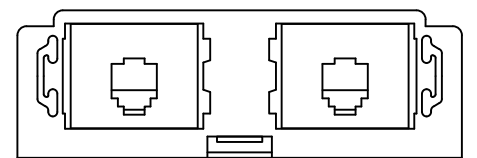
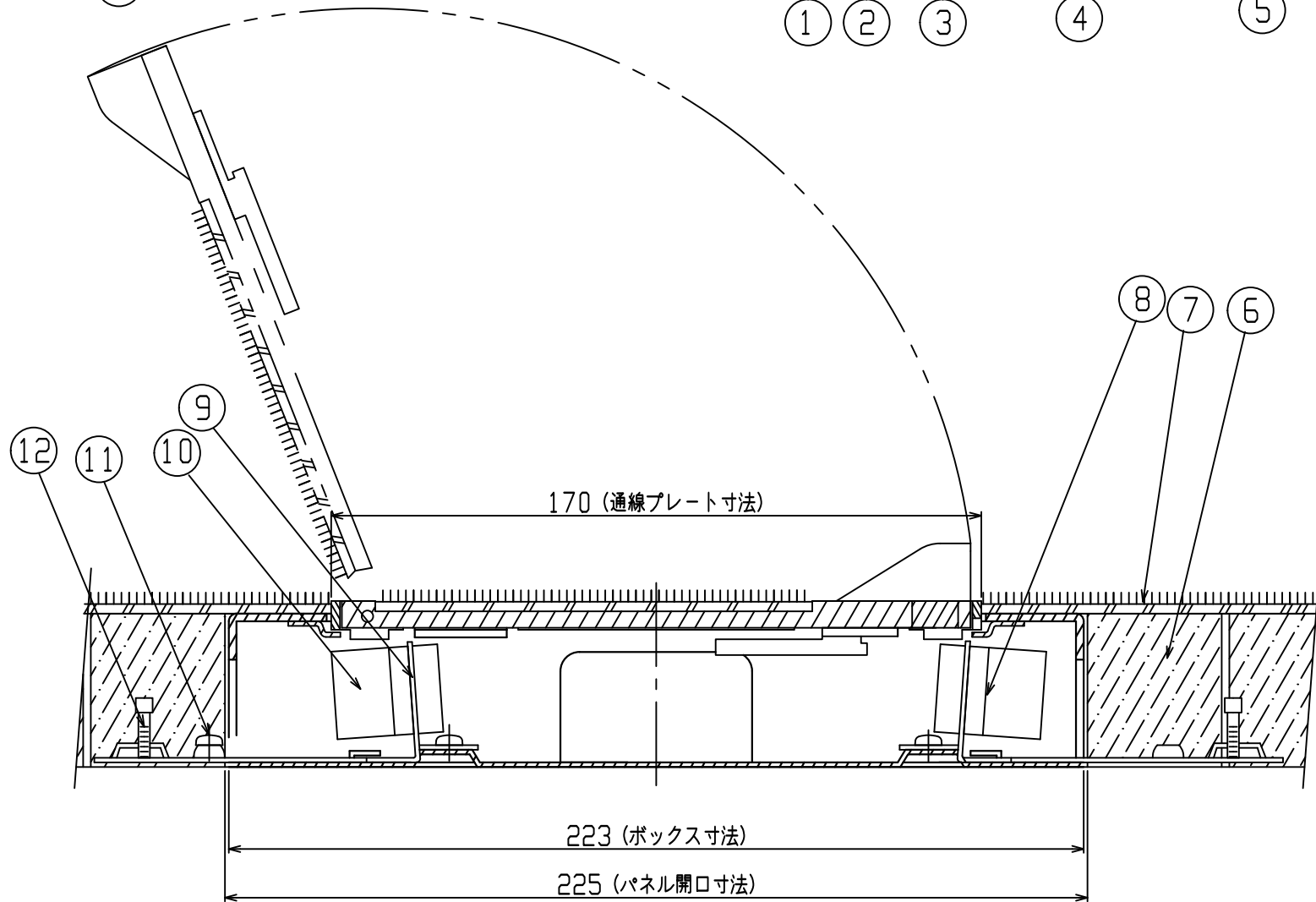


電源 E付抜止シングルコンセント×2  
2P-15A-125V (E) 送り配線済



TEL モジュラジャック 6極4芯×2



\* 通線口は、反転・差し替えることでフラットにもなります。

部番	部品名	図番	材質	数	処理	備考
14	通線プレート取付ネジ	M4皿×6	スチール	4	三価クロメート	
13	CP取付ネジ	M4ナベ×5	スチール	2	三価クロメート	
12	結束バンド			4		
11	アースネジ	M4ナベ×6	BsBM	1	焼付塗装	
10	コンセント	別掲		2		
9	CP	HF-731-9F40-CP	SPCC	2	電着塗装	t=1.2
8	モジュラジャック	別掲		2		
7	カーペット			1式		
6	フロアパネル			1式		
5	ボックス	HF-731-9K40-EP	SPCC	1	電着塗装	t=2.0
4	回転式ラッチ	HF-731-9F-B	ALダイカスト	1	焼付塗装	
3	通線口	HF-731-9F-T	ALダイカスト	2	焼付塗装	防塵スポンジ付
2	通線プレート フタ	HF-731-9F-F	ALダイカスト	1	焼付塗装	
1	カバー枠	HF-731-9F-CW	SPCC	1	焼付塗装	t=2.3

尺度	FREE	承認	平山	検図		製図	D.H	設計	H.H	図面番号	HF-731-9K40-2
仕上	▽ ▽ ▽ ▽	~	'08・7・2				'08・7・2		'05・5・25	製品名	HB-9K-40-2
指定外角部	C	株式会社 平山製作所 HIRAYAMA SEISAKUJO CO., LTD.									
	第3角法										